

sunsetpark
marina

Gözlerinizi yeşillığe, pencerelerinizi deniz kokusuna açın.

*SunsetPark Marina, İstanbul Asya Yakası'nın en kıymetli lokasyonlarından biri olan Kalamış'ta,
Sahil Yolu ile Bağdat Caddesi'nin tam ortasında yer alıyor. Kalamış Marina ve
Kalamış Parkı'na 200, Bağdat Caddesi ve Sahil Yolu'na ise sadece 50 m mesafede bulunan proje,
bir yandan mavi ve yeşilin tonlarını kucaklarken
diğer yandan şehrin tüm dinamizmine ayak uyduruyor.*

*Projenin bulunduğu Sarı Lale Sokak, Kalamış sahili boyunca uzanan Münir Nurettin Selçuk Caddesi
ve Bağdat Caddesi'nin arasında konumlanıyor. SunsetPark Marina'nın
bu avantajlı konumu sayesinde, evinizden çıktıktan sonra trafiğe takılmadan ana ulaşım yollarına
bağlanabilir, başta Kadıköy olmak üzere şehrin ana ulaşım merkezlerine kolayca gidebilirsiniz.*



*Moda'dan Adalar'a kadar uzanan
kapanmaz deniz manzarası...*

Yapılacak binanın 11. katından çekilmiştir.

Tüm g zelliklere, y r me mesafesinde...

*Hemen karřınızda yer alan Kalamıř Parkı ve y r me mesafenizdeki Kalamıř Marina,
ailecek hafta sonu y r y řlerinizi yapmanız;
yeřil ve mavi ile doyasıya temas etmeniz iin t m g zellięiyle sizi bekliyor.*

*Kadık y'den Maltepe'ye kadar uzanan; d nyanın en g zde butiklerine ve restoranlarına ev sahiplięi
yapan; farklı tarzda eęlence alternatiflerini b nyesinde toplayan ve dinamizmiyle Asya Yakası'nın
vazgeilmez simgesi olan Baędat Caddesi, SunsetPark Marina'da bir  st komřunuz olacak.*

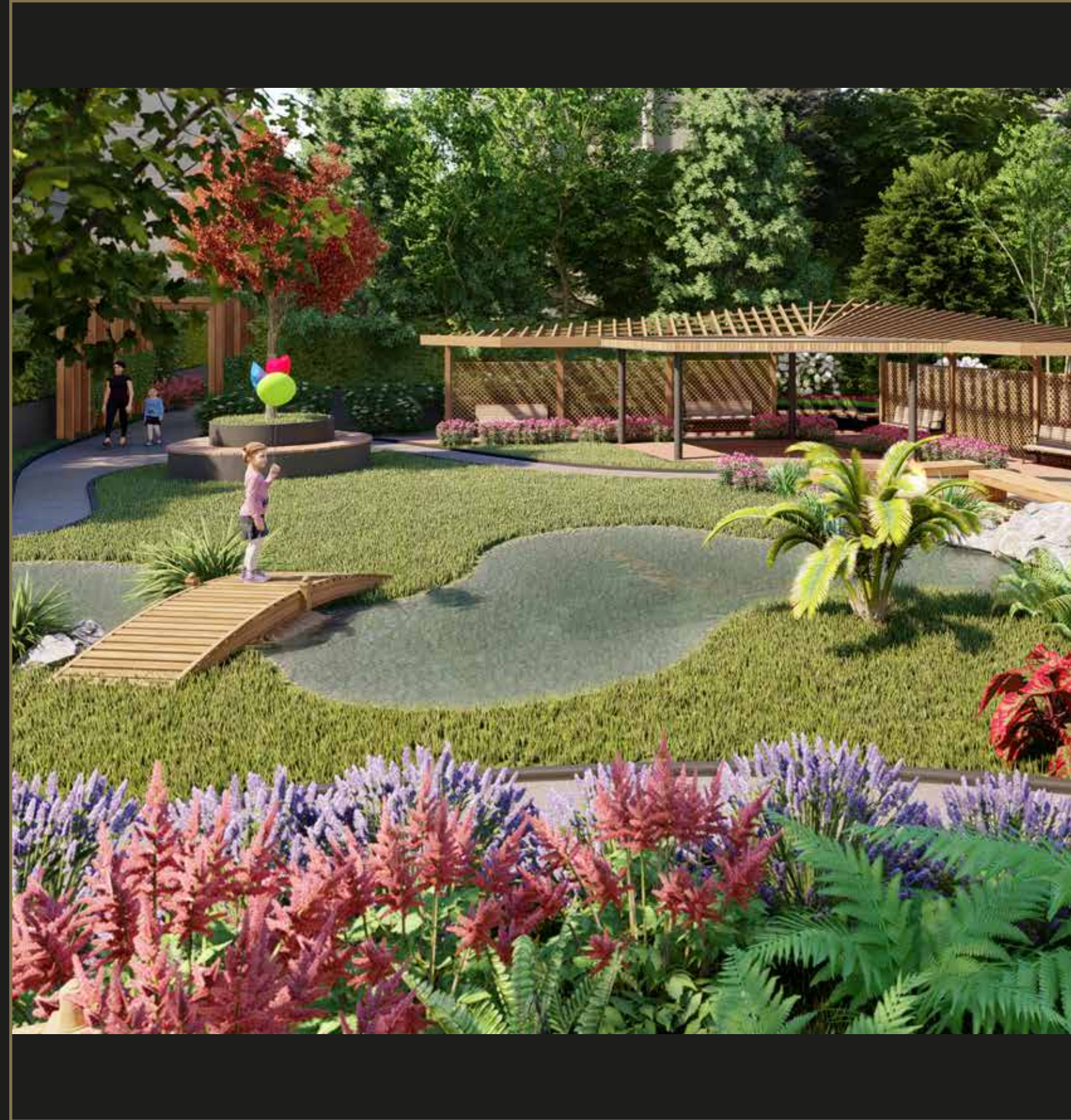
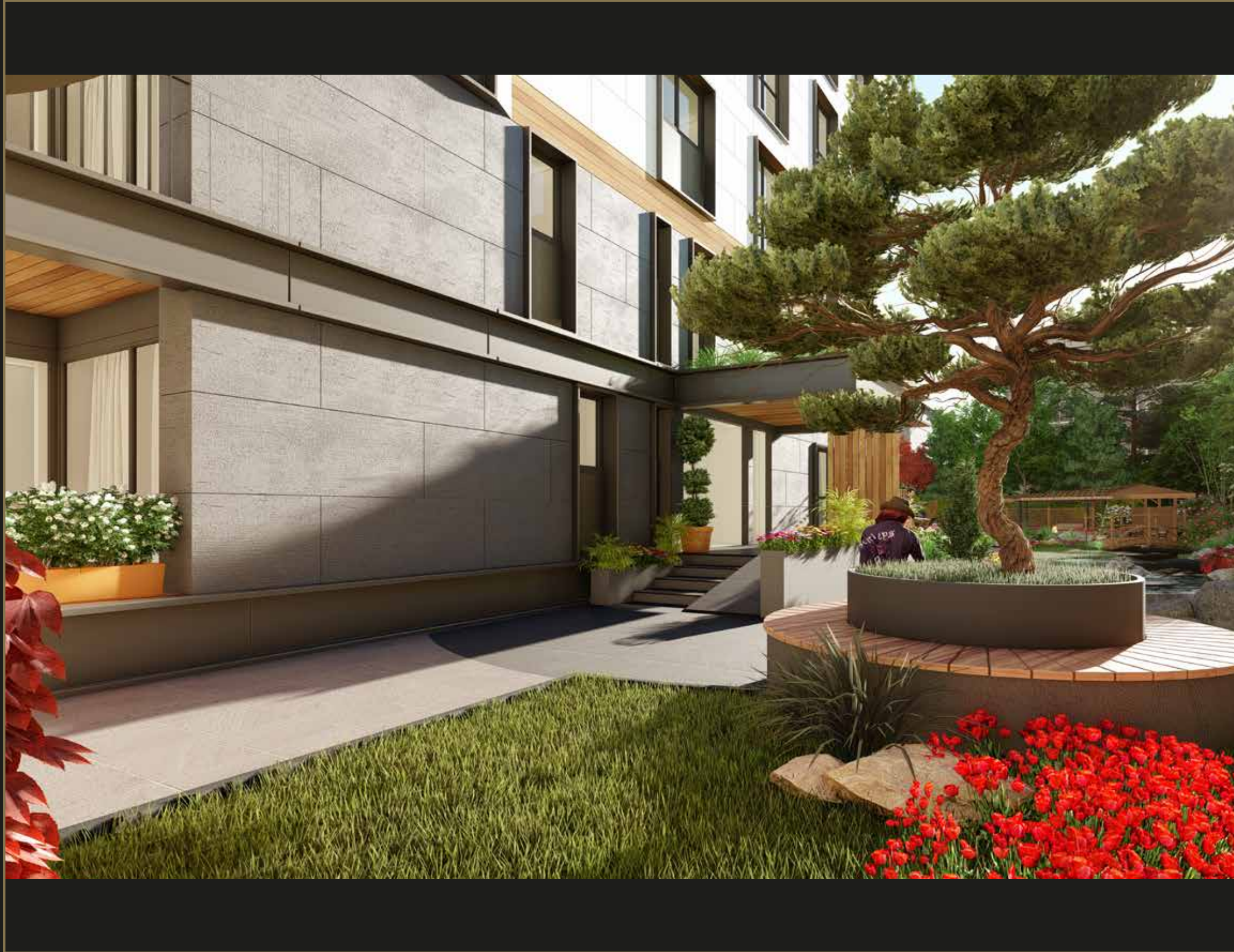


Siz ve sevdikleriniz için en güvenli yaşam alanı.

*Ağustos 2018'de teslimini gerçekleştirdiğimiz ve yaşamın başladığı SunsetPark Kalamış'ın
hemen yanında bulunan SunsetPark Marina, İstanbul'un keyfini
şehrin en nezih noktasında çıkarmanıza imkan veriyor.*

*Projenin her iki girişinde yer alan 7/24 kapalı devre kamera sistemi,
güvenlik kulübesinde 7/24 hizmet verecek güvenlik görevlisi, renkli interkom sistemi
ve şifreli bina girişi ile kendinizi her an güvende hissedeceksiniz.*





Dört mevsim yeşil...

Çevresinde yer alan projelerden farklı olarak 1.750 m² büyüklüğünde arsa üzerinde yükselen projenin bahçesinde, mevcut ağaçlar korunarak tasarlanmış ve estetik görünümü tamamlayacak şekilde duvarla çevrelenmiş peyzaj alanı yer alıyor.

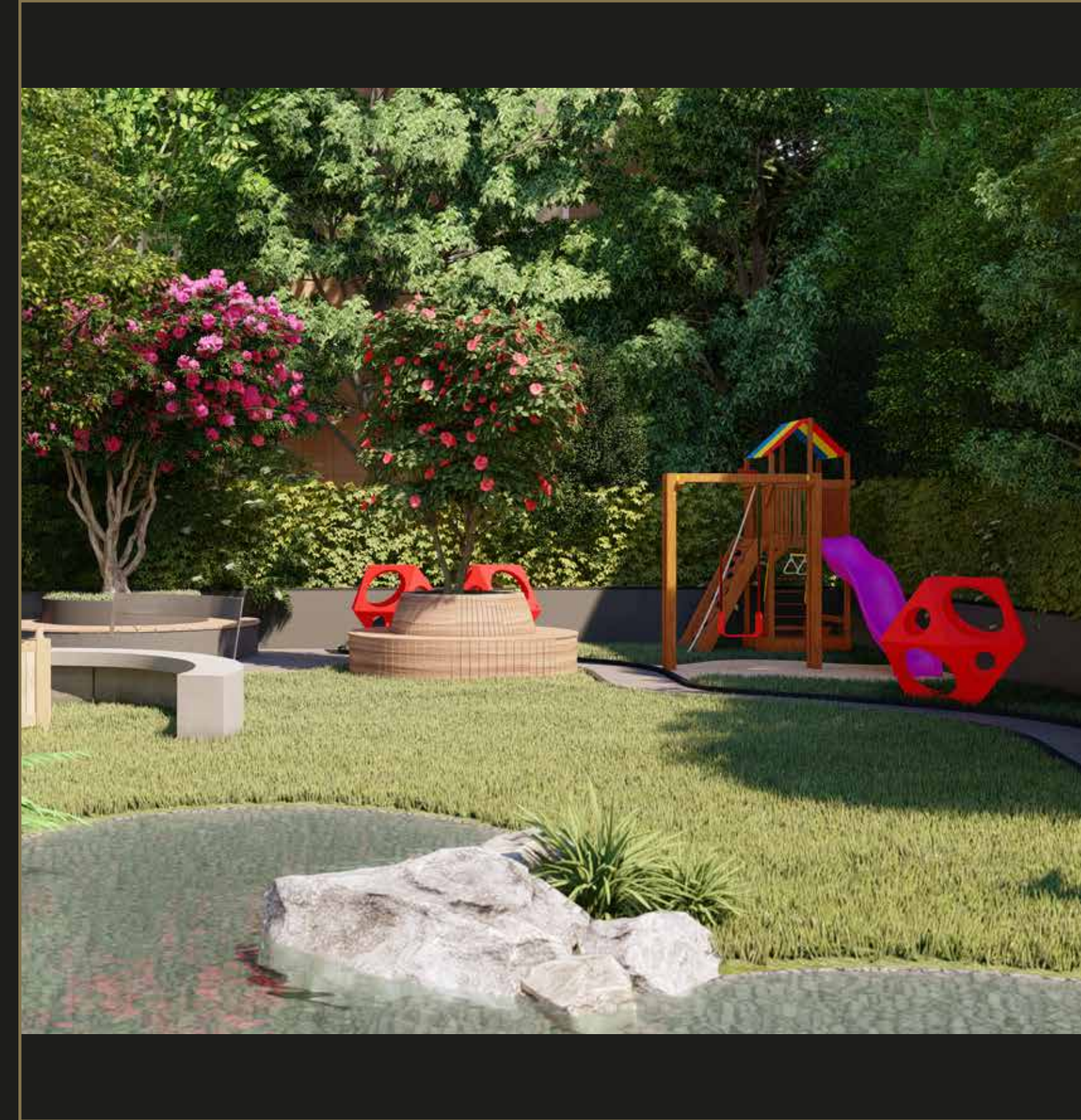
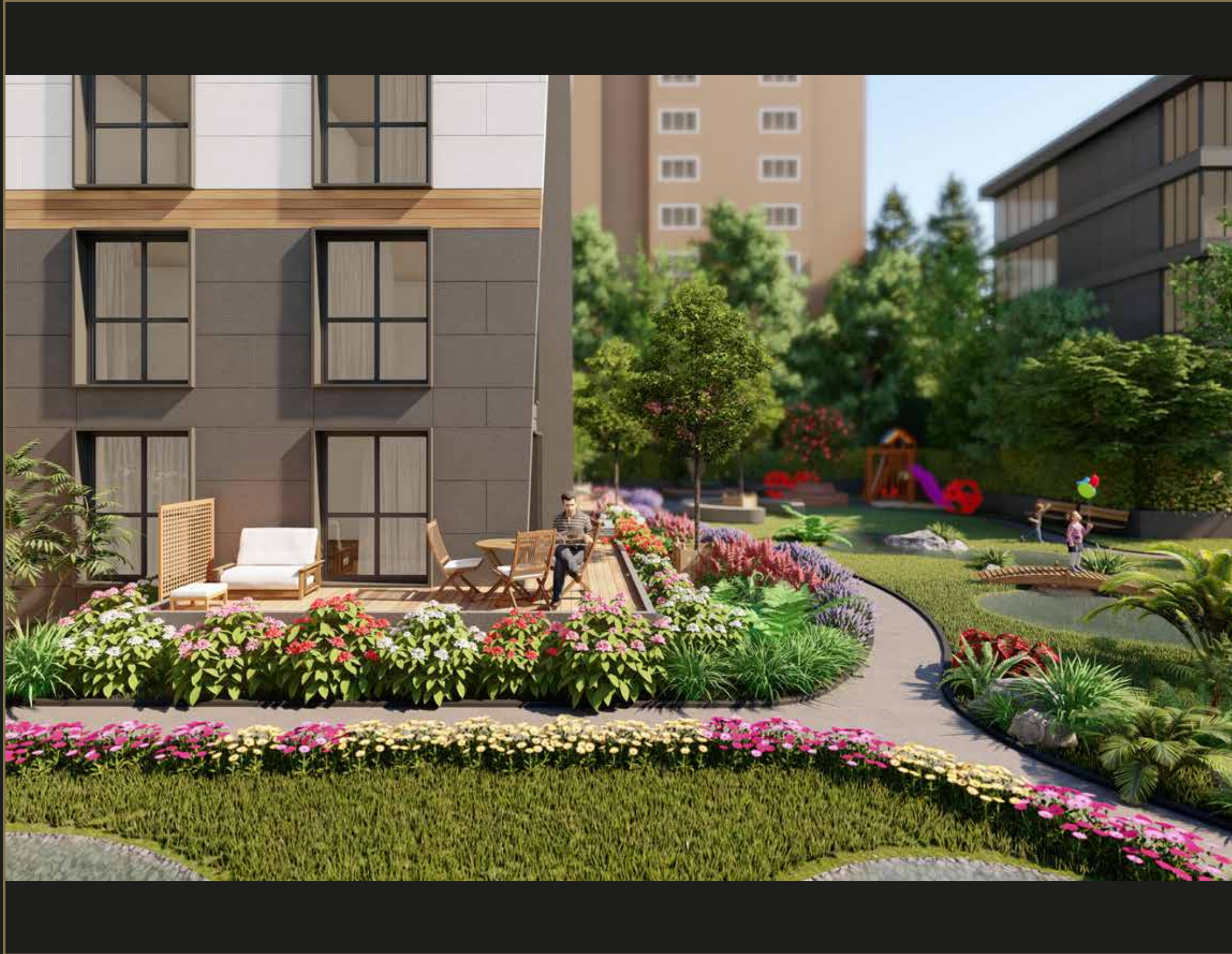
Doğal yaşamı desteklemek ve sürdürülebilir kılmak adına peyzaj düzenlemesinde yer alacak olan tüm çiçek ve ağaçlar İstanbul'un yerel iklimine adapte olmuş, su ihtiyacı az ve yeşil yapraklı bitkiler arasından seçildi. Böylece dört mevsim yemyeşil olacak olan bahçe, şehrin merkezinde nefes alabilme imkanı yaratacak.



her mevsim çiçek kokuları...



modern dinlenme alanları...



*Çocuklar
temiz havanın
tadını doyasıya
çıkarsın.*

*Söz konusu çocuklarınızın
eğlencesine geldiğinde
SunsetPark Marina'da onlar
için de alternatif eğlenceler
yer alıyor. Çocuklarınız şehrin
merkezinde, güvenle
çocukluklarını yaşayabilsinler
diye çocuk oyun parkı ve
aktivite alanları onları bekliyor.*

İlk adımlar unutulmazdır.

Yeni bir mekana girdiğinizde, ilk hissettiğiniz duyguları hiç unutmazsınız.

Bu nedenle SunsetPark Marina, size ve misafirlerinize unutulmaz duygular yaşatmak amacıyla bina girişinden itibaren titizlikle projelendirildi. Henüz ilk adımınızda fark edeceğiniz estetik detaylar dairelerin iç mimarisiyle ilgili bilgi sahibi olmanızı sağlarken, aydınlık girişi sayesinde yemyeşil bahçenin ferahlığını da iç mekanlara taşıyor.



Her ihtiyaca özel, geniş daireler.

Proje çevresindeki ferah atmosfer, varlığını optimum yaşam alanı sunan geniş metrekaireli dairelerde de sürdürüyor. 3+1'den 5+2'ye kadar farklı tipte daire seçeneklerine sahip toplam 31 dairenin bulunduğu SunsetPark Marina'da, daire büyüklükleri 181-384 m² arasında değişiyor.

Otomatik panjur sistemine sahip, yerden tavana kadar uzanan konfor camlar manzaranın evinizin içine dolmasını sağlarken, güneş ışığından da maksimum düzeyde yararlanmanızı sağlıyor.





güneş ışığıyla aydınlanan, ferah daireler...



*Perdelerinizi
açın ve
manzaranın
tadını çıkarın...*

*SunsetPark Marina'nın
benzersiz lokasyonu, butik
binalarda eşine nadir rastlanan
150 derecelik bir deniz
manzarası sunuyor. Kalamış
Körfezi'nin tam orta
noktasındaki değerli konumu
sayesinde salon, mutfak ve diğer
odalardan görülebilen
Kalamış Marina, Moda ve
Adalar'ın kapanmaz
manzarasının keyfini doya doya
yaşamak ise size kalıyor.
Bu eşsiz manzaranın tadını
güzel havalarda keyifle
çıkardığınız için de
tüm dairelerde balkon veya
teras alternatifi bulunuyor.*

Estetik ve kalitenin kusursuz uyumu.

SunsetPark Marina'nın mimarisinde ve peyzajında yakalan şık görünüm,

dairelerin içine girildiğinde de varlığını hissettirmeye devam ediyor.

Estetik değerler ön planda tutularak tasarlanan dairelerde, tamamı sınıfının lideri

1. sınıf malzemeler yer alıyor. Yerden ısıtma sistemi ile ısıtılan dairelerin

salon ve ebeveyn odalarında ise oda sıcaklığını dilediğiniz dereceye ayarlamanız için birer adet

A sınıfı enerji tasarruflu klima bulunuyor.



Martı Serisi



*Açık renk tonlarıyla tasarlanan Martı Serisi,
ışığı yansıtma özelliği ile aydınlık ve dingin bir ortam yaratırken;
size de baharın renklerini her mevsim evinizde yaşayabilme
olanağı sağlıyor.*



Albatros Serisi



Modern ve estetik detayları ustalıkla birleştiren Albatros Serisi'nin farklı renk tonları ile olan uyumu sayesinde, evinizi dekore edeceğiniz mobilyalarla benzersiz bir ahenk yakalayabilirsiniz.



Pelikan Serisi



*Göz alıcı güzelliğini, sadelik ve şıklığın kusursuz uyumundan alan
Pelikan Serisi ile evlerinizde yakalayacağınız
ferah ortama huzur dolu bir atmosfer eşlik edecek.*



*Araçlarınız için daha güvenli park,
sizin için daha çok yeşil alan.*

*Araçlarınız için park yeri bulma derdini tamamen ortadan kaldıran ve 3+1 daire için 2 adet tahsisli,
5+1 daire için 4 adet tahsisli yer sunan kapalı otopark sizi bekliyor. Yerin altına alınan otopark
sayesinde, peyzaj alanı da tamamen trafikten arındırılmış durumda.*





1. Otopark Katı

3+1 daireler için 2, 5+1 daireler için 4 araçlık yer tahsis edilmiştir.



2. Otopark Katı

3+1 daireler için 2, 5+1 daireler için 4 araçlık yer tahsis edilmiştir.



3+1 Daire Planı A

Salon	: 40,61 m ²
Mutfak	: 12,72 m ²
Banyo	: 5,28 m ²
Oda 1	: 12,47 m ²
Oda 2	: 12,1 m ²
Antre & Hol	: 15,78 m ²
Ebeveyn Yatak Odası	: 24,02 m ²
Ebeveyn Banyo	: 3,37 m ²
Çamaşır Odası / Depo	: 0,6 m ²
Balkon	: 5,85 m ²
Yangın Kaçış Holü	: 3 m ²
Klima Balkonu	: 1,54 m ²
Depo	: 4 m ²

NET : 141,34 m²
BRÜT : 190,81 m²



3+1 Daire Planı B

Salon	: 40,61 m ²
Mutfak	: 12,72 m ²
Banyo	: 5,28 m ²
Oda 1	: 11,35 m ²
Oda 2	: 11,16 m ²
Antre & Hol	: 15,78 m ²
Ebeveyn Yatak Odası	: 19,63 m ²
Ebeveyn Banyo	: 3,20 m ²
Çamaşır Odası / Depo	: 0,6 m ²
Balkon	: 5,85 m ²
Yangın Kaçış Holü	: 3 m ²
Klima Balkonu	: 1,00 m ²
Depo	: 4 m ²

NET : 134,18 m²
BRÜT : 181,14 m²



5+1 Daire Planı

Salon	: 77,45 m ²
Mutfak	: 27,58 m ²
Yemek Odası	: 11,21 m ²
Yemek Odası / Kiler	: 7,55 m ²
Vestiyer	: 3,13 m ²
Portmanto	: 0,75 m ²
Depo 1	: 0,6 m ²
Depo 2	: 0,6 m ²
Depo / YKH 1	: 3 m ²
Depo / YKH 2	: 3 m ²
WC	: 3,12 m ²
Banyo 1	: 5,87 m ²
Banyo 2	: 3,37 m ²
Banyo (İş / Çamaşır Odası)	: 2,78 m ²
Oda 1	: 14,13 m ²
Oda 2	: 13,12 m ²
Oda 3	: 23,67 m ²
İş / Çamaşır Odası	: 9,13 m ²
Antre & Hol	: 14,82 m ²
Koridor	: 15,88 m ²
Ebeveyn Yatak Odası	: 26,82 m ²
Ebeveyn Banyo	: 3,37 m ²
Giyinme Odası	: 10,76 m ²
Balkon 1	: 5,85 m ²
Balkon 2	: 5,85 m ²
Klima Balkon	: 3,08 m ²
Depo	: 8 m ²

NET : 285,73 m²
BRÜT : 385,74 m²



*SunsetPark
Caddebostan*

www.sunsetparkcaddebostan.com



*SunsetPark
Göztepe*

www.sunsetparkgoztepe.com



*SunsetPark
Kalamış*

www.sunsetparkkalamis.com

Çok yakında...

Her yeni güne benzersiz deniz manzarası eşliğinde uyanacağınız, yemyeşil bahçesi ve lüks detaylarıyla İstanbul Asya Yakası'nın en özel butik projelerinden SunsetPark Marina'da yaşam, Ağustos 2020'de başlayacak.

Bu katalogta yer alan tüm bilgi ve görseller tanıtım amaçlıdır. Kentpark Gayrimenkul Geliştirme Ltd. Şti., projede değişiklik yapma hakkını her zaman saklı tutar.



KENTPARK

Kentpark Gayrimenkul Geliştirme Ltd. Şti., şehir merkezinde A+ ve A sınıfı gayrimenkul projeleri geliştirme amacı ile Yönetim Kurulu Başkanımız Sayın Sertaç Kıyıcı tarafından kurulmuştur.

Mimaride estetiğe ve fonksiyonel tasarıma önem veren Kentpark, yapıların uzun süre yaşayacağını farkındalığı ile kaliteli malzeme ve yenilikçi inşaat metotları kullanımı konularını, her projesinde vazgeçilmez önceliği olarak belirtmiştir. Doğayla barışık, toplumsal ve sosyal sorumluluk bilinci yüksek bir firma olarak huzurlu ve mutlu yaşam alanları inşa etmeyi kendine görev olarak belirlemiştir.

sunsetpark
marina

Sarı Lale Sokak, Kalamış

Satış Ofisi

Erenköy Cami Sokak No: 1/9 Kadıköy / İSTANBUL

0 216 301 20 21 - 0 552 296 1500

www.sunsetparkmarina.com